

Imaging sarcopenia sul muscolo pettorale

Metodo per valutare la presenza di sarcopenia
mediante risonanza magnetica o ecografia o tomografia computerizzata

Descrizione

La valutazione della sarcopenia può essere fatta attraverso una RM mammaria nel normale percorso diagnostico e terapeutico. Al fine di rendere più corretta e riproducibile tale misurazione, abbiamo scoperto che la valutazione del muscolo pettorale in RM mammaria è fattibile. Analoga valutazione può essere fatta per l'ecografia 2D, 3D e per la TC

Applicazioni

- Clinical trials
- Routine clinica

Parole chiave

- Risonanza magnetica
- Muscolo pettorale
- Muscolo pettorale
- Skeletal muscle index
- Body composition

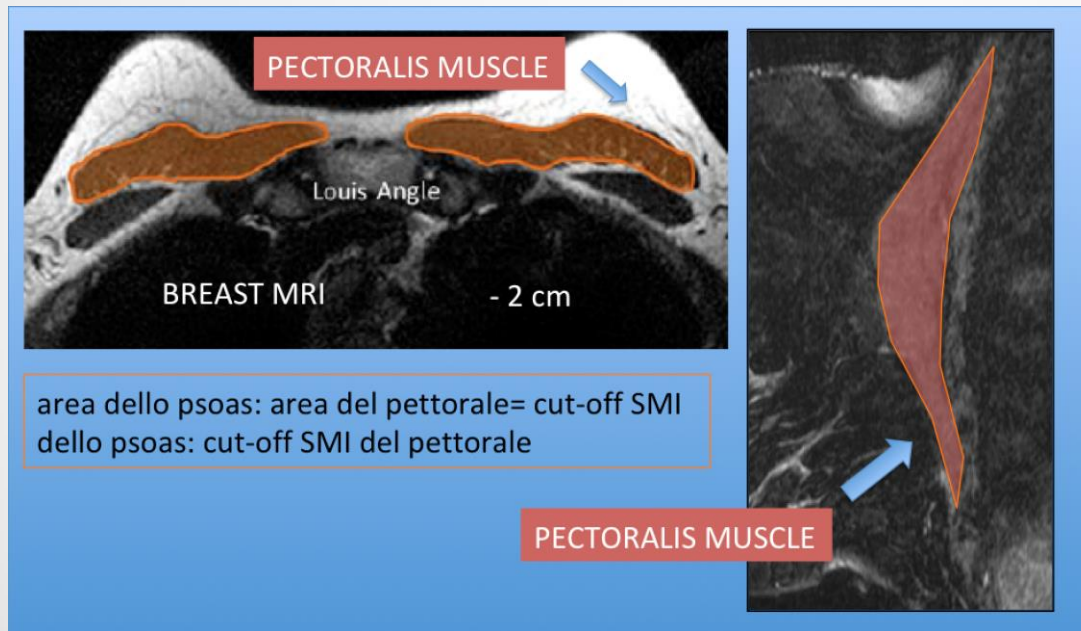
Vantaggi

- Misurazione della sarcopenia nelle donne con carcinoma mammario
- RM mammaria
- Ecografia e, nello scenario più avanzato, ecografia automatica



Università
di Genova

NUMERO DI PRIORITA'
102019000016049



Università degli Studi di Genova
Area ricerca e trasferimento tecnologico
Servizio rapporti con imprese e territorio
Settore valorizzazione della ricerca e trasferimento tecnologico
0102095922 brevetti@unige.it