

# Pianificazione automatica di traiettorie stereotassiche

## Descrizione

Il Brevetto riguarda un metodo per il supporto alla pianificazione di traiettorie stereotassiche lineari per l'impianto di dispositivi intracerebrali, quali elettrodi multicontatto registranti e/o stimolanti, sonde biottiche, applicatori di luce laser. Il Brevetto è applicabile in ambito della diagnostica invasiva e del trattamento chirurgico di malattie neurologiche (Epilessia, Parkinson).

## Applicazioni

- Neurochirurgia finalizzata all'impianto di dispositivi intracerebrali con metodica stereotassica. In particolare nell'ambito del trattamento chirurgico di alcune malattie neurologiche quali:
  - l'epilessia focale
  - il morbo di Parkinson
  - disturbi del movimento
  - tumori cerebrali

## Parole chiave

- Epilessia Focale
- Pianificazione Automatica di Elettrodi
- Stereoelettroencefalografia (SEEG)

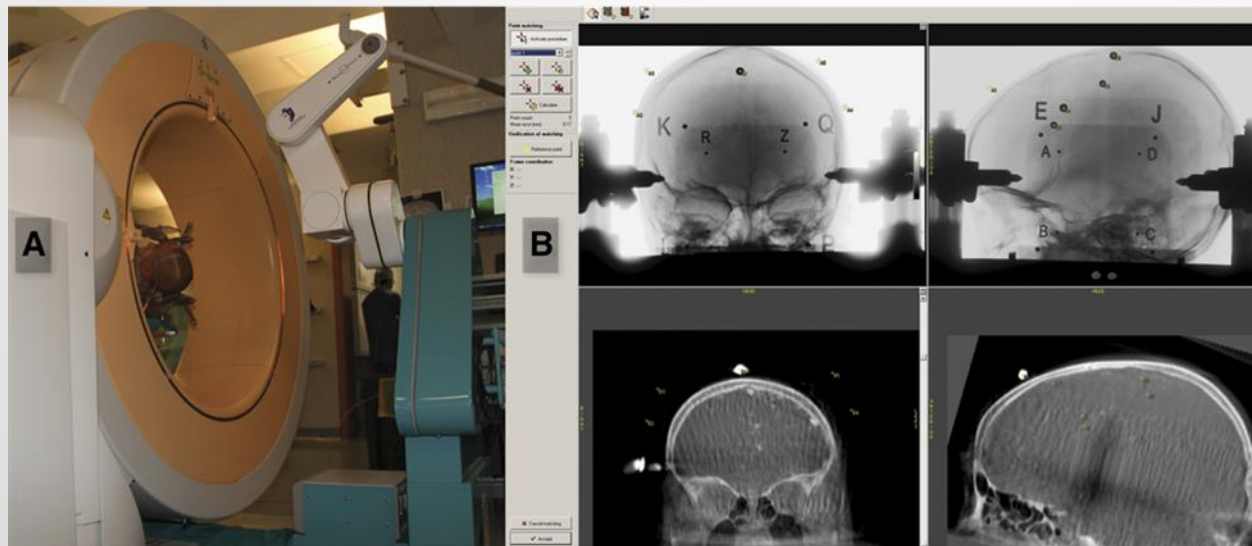
## Vantaggi

- Semplificazione della pianificazione, tramite supporto automatico
- Riduzione dei tempi, tramite l'automazione della pianificazione
- Maggior Sicurezza, tramite il calcolo della traiettoria ottima, che rispetta i parametri di sicurezza stabiliti
- Riduzione dei costi della fase di pianificazione



Università  
di **Genova**

NUMERO DI PRIORITA'  
102016000052853



Università degli Studi di Genova  
Area ricerca e trasferimento tecnologico  
Servizio rapporti con imprese e territorio  
Settore valorizzazione della ricerca e trasferimento tecnologico  
0102095922      brevetti@unige.it